

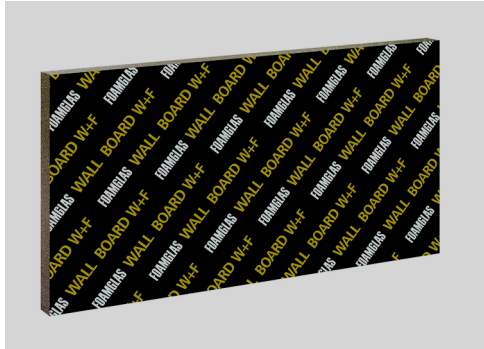
# FOAMGLAS® WALL BOARD W+F

Page: 1

Date: 01.05.2013

Remplace: 28.06.10

www.foamglas.com



FOAMGLAS® WALL BOARD W+F est un panneau de format 1200 x 600 mm composé de plaques de verre cellulaire FOAMGLAS® W+F assemblées entre elles. Les deux faces du panneau sont revêtues d'un voile de verre. La face supérieure est de couleur jaune, en dessous se trouve un non-tissé blanc.

### Conditionnement (contenu par paquet)

longueur x largeur [mm]	1200 x 600					
épaisseur [mm]	40	50	60	70	80	90
unités	6	5	4	4	3	3
surface [m <sup>2</sup> ]	4.32	3.60	2.88	2.88	2.16	2.16

longueur x largeur [mm]	1200 x 600					
épaisseur [mm]	100	110	120	130	140	
unités	3	2	2	2	2	
surface [m <sup>2</sup> ]	2.16	1.44	1.44	1.44	1.44	

D'autres dimensions et épaisseurs sont disponibles sur demande.

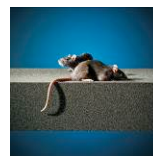
## Caractéristiques générales de l'isolation thermique en verre cellulaire FOAMGLAS®

Description	: L'isolation FOAMGLAS® est fabriquée à partir de verre recyclé (≥ 60%) et de matières premières abondantes dans la nature (sable, dolomite, chaux). FOAMGLAS® est un matériau minéral à 100% et ne contient pas de liant, de gaz ignifugeant ou de gaz nocif pour la couche d'ozone. FOAMGLAS® ne contient pas de COV ou autres substances volatiles.
Réaction au feu (EN 13501-1)	: Le matériau qui le compose est conforme à Euroclasse A1. Il est incombustible et ne dégage pas de fumées toxiques en cas d'incendie.
Limites de température de service	: de -265 °C à +430 °C
Résistance à la diffusion de vapeur d'eau	: $\mu = \infty$ (EN ISO 10456)
Hygroscopicité	: nulle
Capillarité	: nulle
Point de fusion	: >1000 °C (DIN 4102-17)
Coefficient de dilatation thermique	: $9 \times 10^{-6} \text{ K}^{-1}$ (EN 13471)
Chaleur spécifique	: 1000 J/(kg·K) (EN ISO 10456)

### Caractéristiques du FOAMGLAS®



Étanche à l'eau



Résistant aux attaques



Résistant à la compression



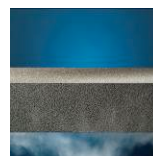
Résistant aux acides



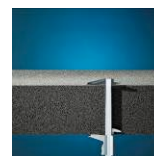
Facile à découper



Incombustible



Étanche à la vapeur d'eau



Dimensionnellement stable



Écologique



Protection du radon



# FOAMGLAS® WALL BOARD W+F

Page: 2

Date: 01.05.2013

Remplace: 28.06.10

www.foamglas.com

## 1. Caractéristiques du produit en fonction de la norme EN 13167 <sup>1)</sup>

Masse volumique ( $\pm 10\%$ ) (EN 1602)	: 100 kg/m <sup>3</sup>
Épaisseur (EN 823) $\pm 2$ mm	: de 40 à 140 mm
Longueur (EN 822) $\pm 5$ mm	: 1200 mm
Largeur (EN 822) $\pm 2$ mm	: 600 mm
Conductivité thermique (EN ISO 10456)	: $\lambda_D \leq 0.038$ W/(m·K)
Réaction au feu (EN 13501-1)	: Euroclasse E (Matériau Euroclasse A1)
Résistance à la compression (EN 826-A)	: CS $\geq 400$ kPa
Résistance à la traction (EN 1607)	: TR $\geq 100$ kPa

<sup>1)</sup> Le marquage CE garantit la conformité avec les exigences essentielles obligatoires de CPD, comme le stipule la norme EN 13167. Dans le cadre de la certification Keymark CEN, toutes les caractéristiques mentionnées sont certifiées par un tiers agréé, notifié et accrédité.

## 2. Caractéristiques nationales du produit

Diffusivité thermique à 0 °C	: $4.4 \times 10^{-7}$ m <sup>2</sup> /sec
ATG	: 11/H539
BRE Green Guide Rating	: A+

## 3. Domaine d'application

Applications sans contrainte mécanique ;  
isolation des

- murs par l'intérieur (derrière mur de parement ou contre-cloison à structure métallique)
- façades et murs doubles (isolation par l'extérieur)