

FOAMGLAS® WALL BOARD W+F

Pagina: 1

Datum: 01.05.2013

Vervangt: 28.06.10

www.foamglas.com



FOAMGLAS® WALL BOARD W+F-panelen bestaan uit samengekleefde FOAMGLAS® W+F-platen. Beide zijden van de panelen worden bedekt met een glasvlies. De bovenzijde bekleding is geel, aan de onderkant is er een wit glasvezel.

Verpakkingsgegevens (per pak)

Lengte x breedte [mm]	1200 x 600					
Dikte [mm]	40	50	60	70	80	90
Aantal platen	6	5	4	4	3	3
Vierkante meter [m ²]	4.32	3.60	2.88	2.88	2.16	2.16
Lengte x breedte [mm]	1200 x 600					
Dikte [mm]	100	110	120	130	140	
Aantal platen	3	2	2	2	2	
Vierkante meter [m ²]	2.16	1.44	1.44	1.44	1.44	

Andere afmetingen zijn verkrijgbaar op aanvraag.

Algemene eigenschappen van FOAMGLAS® cellulair glas isolatie

Omschrijving

: FOAMGLAS® bestaat uit gerecycleerd glas ($\geq 60\%$) en minerale grondstoffen die in de natuur vrijwel onbegrensd voorhanden zijn, zoals zand, dolomiet, kalk, ... Het is een anorganisch product opgeschuimd zonder milieubelastende drijfgassen. Het is onbrandbaar, bevat geen brandwerende producten en geeft geen schadelijke rookgassen vrij.

Brandreactie (EN 13501-1)

: Euroklasse A1 (kernmateriaal), onbrandbaar, geen schadelijke gassen.

Gebruikstemperatuur

: Van -265°C tot $+430^{\circ}\text{C}$

Dampdiffusieweerstand (EN ISO 10456)

: $\mu = \infty$

Hygroscopiciteit

: nul

Capillariteit

: nul

Smeltpunt (cf DIN 4102-17)

: $>1000^{\circ}\text{C}$

Lineaire uitzettingscoëfficiënt (EN 13471)

: $9 \times 10^{-6} \text{ K}^{-1}$

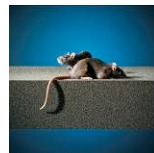
Soortelijke warmte (EN ISO 10456)

: $1000 \text{ J}/(\text{kg}\cdot\text{K})$

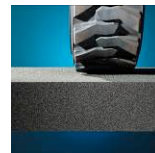
FOAMGLAS®-eigenschappen



Waterdicht



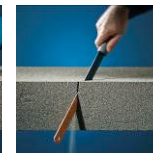
Bestand tegen ongedierte



Drukbestendig



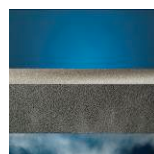
Zuurbestendig



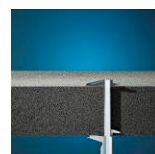
Gemakkelijk te verwerken



Onbrandbaar



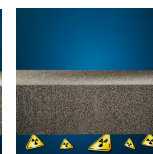
Waterdampdicht



Maatvast



Ecologisch



Bescherming tegen radon



FOAMGLAS® WALL BOARD W+F

Pagina: 2

Datum: 01.05.2013

Vervangt: 28.06.10

www.foamglas.com

1. Producteigenschappen volgens EN 13167 ¹⁾

Volumemassa (± 10%) (EN 1602)	: 100 kg/m ³
Dikte (EN 823) ± 2 mm	: van 40 up tot 140 mm
Lengte (EN 822) ± 5 mm	: 1200 mm
Breedte (EN 822) ± 2 mm	: 600 mm
Warmtegeleidingscoëfficiënt (EN ISO 10456)	: $\lambda_D \leq 0.038 \text{ W/(m}\cdot\text{K)}$
Brandreactie (EN 13501-1)	: Euroklasse E (Kernmateriaal Euroklasse A1)
Drukweerstand (EN 826 annex A)	: CS $\geq 400 \text{ kPa}$
Haakse treksterkte (EN 1608)	: TR $\geq 100 \text{ kPa}$

¹⁾ Het CE-merk van conformiteit is een verklaring van conformiteit met de verplichte essentiële eisen van CPD, zoals vermeld in EN 13167. Binnen het CEN Keymark certificaat werden alle vermelde eigenschappen gecertificeerd door een goedgekeurde, genotificeerde en geaccrediteerde derde partij.

2. Specifieke nationale productgegevens

Thermische diffusiviteit op 0°C	: $4.4 \times 10^{-7} \text{ m}^2/\text{sec}$
ATG	: 11/H539
BRE Green Guide Rating	: A+

3. Toepassingsgebied

Zonder speciaal mechanische vereisen, isoleren van:

- gevels
- muren