

# Multicollar *Slim*

Collier coupe-feu universel



Fiche de produit

**MULCOL**  
INTERNATIONAL

# Multicollar Slim

Collier coupe-feu universel



Résistance au feu  
≤ 120 minutes



Diamètre  
Ø 315 mm



Fonction préservée  
30 ans

**ALL IN ONE**

## Collier coupe-feu universel

Multicollar Slim est un collier coupe-feu universel d'une hauteur de 30 mm composé d'une bande en acier inoxydable de 174 maillons et d'un insert de haute qualité sur base de graphite. Les maillons peuvent être séparés sans problème pour créer le diamètre de tube souhaité. En cas d'un incendie, Multicollar Slim forme une mousse gonflante afin de créer une étanchéité coupe-feu vers les locaux adjacents. L'association avec le kit Multisealant A permet d'établir une finition étanche à la fumée. Le collier coupe-feu a été soumis aux tests européens étendus selon EN 1366-3. Grâce au collier coupe-feu Multicollar Slim, vous disposez d'un seul produit pour toutes les applications. Facile à monter par une seule personne à l'aide des Multiclips et Multiscrews fournis.

Multicollar Slim fait partie du Mulcol® Penetration Seal System.

### Types de passages

- ✓ Tubes standard en plastique  
*PVC-U, PVC-C, PP, PE, PE-HD, ABS, SAN+PVC*
- ✓ Tubes plastiques insonorisants  
*REHAU Raupanio plus, Geberit Silent-20dB, Wavin SiTech+, Wavin AS, Blue Power, POLO-KAL 3S, DykaSono, POLO-KAL NG*
- ✓ Conduites composites en aluminium comme: PE-Xb, PE-Xc  
*Henco, Uponor, Wavin Tigris, Geberit Mepla, REHAU Rautitan*
- ✓ Tubes de fibres composées comme: PP-R, PP-B, PP-RCT  
*Aquatherm, Climatec, Aquatechnik*
- ✓ Conduites de climatisation comme: Wicu flex
- ✓ Conduites de cuivre et d'acier
- ✓ Câbles électriques et faisceaux de câbles
- ✓ Gaines de câbles avec et sans câbles électriques
- ✓ Tubes d'évacuation de fumées en aluminium
- ✓ Tubes concentriques d'évacuation des gaz Acier/PP

### Configurations testées

- ✓ Tubes en association avec des coques de support en acier
- ✓ Tubes dans les coins (principe ¾)
- ✓ Tubes avec une distance zéro aux murs et sols, collier en U
- ✓ Tubes en angle de 45°
- ✓ Tubes testés avec manchons à insérer, à souder et coller
- ✓ Tubes avec angles 87°/90° et 2x 45°
- ✓ Multiples solutions de tubes
- ✓ Tubes avec ou sans isolation

30 mm



[www.mulcol.com](http://www.mulcol.com)

**MULCOL**  
INTERNATIONAL

## Isolations techniques

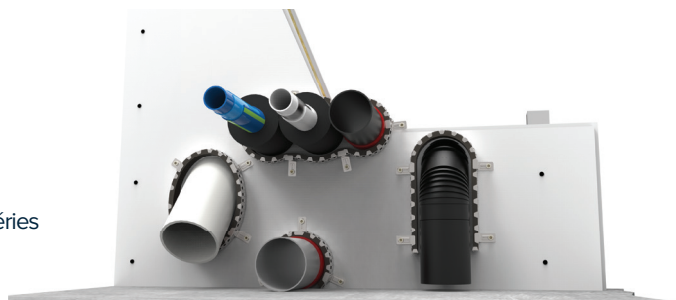
- ✓ Thermacompact® TF, PE-foam
- ✓ ABSound Sonocool Type PM
- ✓ Jaco Massa Reinforced Alu, Jaco Massa Alu en
- ✓ Jaco Massa Black Alu
- ✓ Merfisol Silver ALU
- ✓ AF/Armaflex en SH/Armaflex
- ✓ Kaiflex ST en Kaiflex KKplus s2
- ✓ Insul-Phen, Insul-Pirplus en Insul-Pir 33
- ✓ Kingspan Tarecpir M1, Kingspan Tarecpir CR, Kingspan
- ✓ Tarecpir B2, Kingspan Tarecpir HT
- ✓ Kingspan Tarecpir HD en Kingspan Kooltherm FM

## Avantages

- ✓ Résistance au feu ≤ 120 minutes
- ✓ Testé jusqu'à et y compris Ø 315 mm
- ✓ Certification CE
- ✓ Convivial et écologique
- ✓ Facile à installer
- ✓ Un seul produit pour toutes les applications
- ✓ Un seul moyen de fixation pour toutes les constructions
- ✓ Généralement applicable grâce à une hauteur de 30 mm
- ✓ Testé également pour applications non standardisées
- ✓ Manuel de pose et tous les moyens de fixation en un
- ✓ Insensible à l'humidité, résiste contre la moisissure et les bactéries
- ✓ Exempt d'halogène
- ✓ Fonction préservée pendant 30 ans

## Domaine d'application

- ✓ Planchers et murs massifs
- ✓ Partitions légères
- ✓ Parois de puits
- ✓ Panneaux coupe-feu en laine de roche



## Données techniques

**Couleur acier inoxydable + insert** Acier inoxydable + anthracite

**Température d'application** +5 °C à +50 °C

**Résistance de température** -20 °C à +80 °C

**Classe de feux** E conformément à EN 13501-1

## Emballage

	Dimensions	Carton	Carton externe	Palette	Numéro d'article
Rouleau (174 maillons)	2610 x 30 x 12 mm	1 pièce	8 pièces	384 pièces	206001174

### Accessoires (inclus)

- ✓ 20 pièces Multiclip, 30 mm
- ✓ 20 pièces Multiscrew 7,5 x 40 mm
- ✓ 1 pièce Multibit T30
- ✓ 6 pièces Déclaration de conformité

### Accessoires (fournis séparément)



#### Multiclip Set

20 pièces Multiclip, 30 mm  
20 pièces Multiscrew 7,5 x 40 mm  
1 pièce Multibit T30  
Numéro d'article 802060001



#### Multiclip Set L

20 pièces Multiclip L, 60 mm  
20 pièces Multiscrew 7,5 x 40 mm  
1 pièce Multibit T30  
Numéro d'article 802060002



#### Déclaration De Conformité

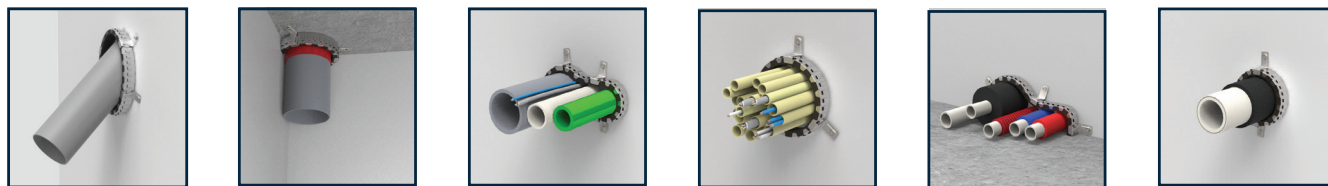
Contenu 6 pièces  
Numéro d'article 802060104



#### Multiscrew FB

20 pièces Multiscrew FB,  
40 mm pour montage sur panneaux  
coupe-feu en laine de roche  
Numéro d'article 802060005





## Tableau de consommation pour tubes en plastique

Ø conduite [mm]	Segments	Multiclip	Multiclip Large	Nombre/rouleau
16-40	15	2		11
50	17	2		10
56	18	2		9
63	19	2		9
75	22	2		7
80	23	2		7
90	25	2		6
100	27	3		6
110	29	3		6
125	32	3		5
140	36	3		4
160	40	4		4
200	48 (x2)	1	5	3 (1,8)
250	59 (x2)	2	5	2 (1,4)
315	72 (x2)	2	6	2 (1,2)



Les maillons restants de Multicollar Slim sur le rouleau sont faciles à accoupler au moyen des Multiclips fournis, pour une utilisation optimale de Multicollar Slim.

Pour le domaine d'application tubes en plastique et pour l'aperçu d'utilisation des métaux et des conduites composites en aluminium, les tubes d'évacuation de fumées en aluminium et les conduites isolées, veuillez consulter votre contact chez Mulcol.

### Documents techniques disponibles

- ✓ Fiche de produit (FDP)
- ✓ Fiche technique (FT)
- ✓ Fiche de données de sécurité (FDS)
- ✓ Installation Manuel
- ✓ Certificat CE

### Approbations

- ✓ Testé selon EN 1366-3
- ✓ Classification conformément à EN 13501-2
- ✓ Certification conformément à EAD 350454-00-1104
- ✓ Rapport ETA 20/1322
- ✓ Déclaration des Performances (DoP)

Les documents susmentionnés sont disponibles auprès de votre contact chez Mulcol ou sur [www.mulcol.com](http://www.mulcol.com)



Mulcol International a recueilli les données techniques de cette fiche avec tout le soin requis et réserve le droit de modifier les propriétés des produits sans préavis. L'utilisateur de ces données sera à tout moment responsable de leur application correcte. En cas d'incertitudes ou de doute, nous conseillons de contacter Mulcol International afin de vérifier si ces données correspondent à l'application exigée.