

FOAMGLAS® S3

Pagina: 1

Datum: 03.07.2017

Vervangt: 01.05.13

www.foamglas.com



FOAMGLAS® S3

Verpackingsgegevens (per pak)

Lengte x breedte [mm]	600 x 450							
Dikte [mm]	40	50	60	70	80	90	100	110
Aantal platen	12	10	8	7	6	6	5	5
Vierkante meter [m ²]	3.24	2.70	2.16	1.89	1.62	1.62	1.35	1.35

Lengte x breedte [mm]	600 x 450							
Dikte [mm]	120	130	140	150	160	170	180	
Aantal platen	4	4	4	3	3	3	3	
Vierkante meter [m ²]	1.08	1.08	1.08	0.81	0.81	0.81	0.81	

Andere afmetingen zijn verkrijgbaar op aanvraag.

Algemene eigenschappen van FOAMGLAS® cellulair glas isolatie

Omschrijving

: FOAMGLAS® bestaat uit gerecycleerd glas ($\geq 60\%$)* en minerale grondstoffen die in de natuur vrijwel onbegrensd voorhanden zijn, zoals zand, dolomiet, kalk, ... Het is een anorganisch product opgeschuimd zonder milieubelastende drijfgassen. Het is onbrandbaar, bevat geen brandwerende producten en geeft geen schadelijke rookgassen vrij.

Brandreactie (EN 13501-1)

: Euroklasse A1 (kernmateriaal), onbrandbaar, geen schadelijke gassen.

Gebruikstemperatuur

: Van -265°C tot $+430^{\circ}\text{C}$

Dampdiffusieweerstand (EN ISO 10456)

: $\mu = \infty$

Hygroscopiciteit

: nul

Capillariteit

: nul

Smeltpunt (cf DIN 4102-17)

: $>1000^{\circ}\text{C}$

Lineaire uitzettingscoëfficiënt (EN 13471)

: $9 \times 10^{-6} \text{ K}^{-1}$

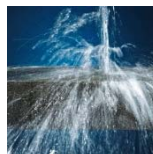
Soortelijke warmte (EN ISO 10456)

: $1000 \text{ J}/(\text{kg}\cdot\text{K})$

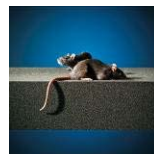
FOAMGLAS®-eigenschappen



Permanente prestaties



Waterdicht



Bestand tegen ongedierte



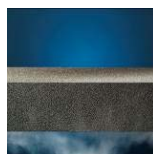
Drukbestendig



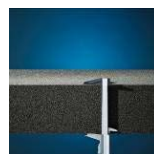
Zuurbestendig



Onbrandbaar



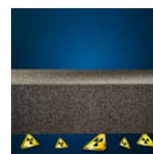
Waterdampdicht



Maatvast



Ecologisch



Bescherming tegen radon



FOAMGLAS® S3

Pagina: 2

Datum: 03.07.2017

Vervangt: 01.05.13

www.foamglas.com

1. Producteigenschappen volgens EN 13167 ¹⁾

Volumemassa (± 10%) (EN 1602)	: 130 kg/m ³
Dikte (EN 823) ± 2 mm	: van 40 tot 180 mm
Lengte (EN 822) ± 5 mm	: 600 mm
Breedte (EN 822) ± 2 mm	: 450 mm
Warmtegeleidingscoëfficiënt (EN ISO 10456)	: $\lambda_D \leq 0.045 \text{ W/(m}\cdot\text{K)}$
Brandreactie (EN 13501-1)	: Euroklasse A1
Weerstand tegen puntlast (EN 12430)	: $PL \leq 1.0 \text{ mm}$
Drukweerstand (EN 826 annex A)	: $CS \geq 900 \text{ kPa}$
Buigsterkte (EN 12089)	: $BS \geq 500 \text{ kPa}$
Haakse treksterkte (EN 1607)	: $TR \geq 150 \text{ kPa}$

¹⁾ Het CE-merk van conformiteit is een verklaring van conformiteit met de verplichte essentiële eisen van CPD, zoals vermeld in EN 13167. Binnen het CEN Keymark certificaat werden alle vermelde eigenschappen gecertificeerd door een goedgekeurde, genotificeerde en geaccrediteerde derde partij.

2. Specifieke nationale productgegevens

Buigingsmodulus van elasticiteit	: $E = 1200 \text{ MN/m}^2$
Thermische diffusiviteit op 0°C	: $4.1 \times 10^{-7} \text{ m}^2/\text{sec}$
Nibe classificatie – plat dak	: 2C
ATG	: 11/H539
KOMO-attest	: CTG 100/3
Kwaliteitscertificaat natureplus	: 0406-1101-101-1
BRE Green Guide Rating	: A

3. Toepassingsgebied bouw

Hooge drukweerstand, isoleren van:

- vloeren
- parkeerdaken voor wagenverkeer
- platte daken en terrasdaken op volgende dragers: staalplaten, beton, spaanplaten en hout

* $\geq 60 \%$ van het gerecycleerde glas bestaat uit streng geselecteerd postconsumptie glas en uit streng geselecteerd productie-afval/bijproducten.