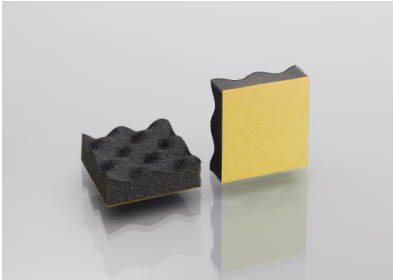


## ABSORPTIE

### ABSORBEL NOP - geluidsabsorberend schuim met noppenstructuur



ABSORBEL	Dikte	Gewicht
S20+10 NOP PU	30 mm	0,8 kg/m <sup>2</sup>
20+30 NOP	50 mm	1 kg/m <sup>2</sup>
S20+30 NOP	50 mm	1 kg/m <sup>2</sup>
S30+40 NOP	70 mm	1,2 kg/m <sup>2</sup>
20+50 NOP	70 mm	1,2 kg/m <sup>2</sup>
S20+50 NOP	70 mm	1,2 kg/m <sup>2</sup>
S= zelfklevend PU=PU-dekhuid		

**Productomschrijving** Absorbel Nop is een opencellig polyurethaanschuim met decoratieve noppenstructuur die eventueel voorzien is van een PU-dekhuid.

Absorbel Nop heeft een grijze kleur en is geschikt voor binnentoepassing.

#### Eigenschappen

- Hoge geluidsabsorberende waarde
- Geen huidirritaties of stofvorming tijdens de verwerking
- Vlamdovend volgens DIN 53438, MVSS 302
- Gemakkelijk te snijden met een (stanley)mes of te zagen met een lintzaag
- Bestendig tegen veroudering, hydrolyse en temperaturen van -50 tot 100 °C

#### Toepassing

Overall waar geluidsabsorptie toegepast dient te worden, zonder dat het gevaar bestaat van binnendringend vocht, olie en dergelijke; in die gevallen adviseren wij absorptieschuim met deklaag toe te passen.

#### Verwerking

Niet-zelfklevende platen lijmen aan schuimzijde met TEROKAL-2444 contactlijm (ca. 300 g/m<sup>2</sup>)

Ondergrond dient schoon, droog, stof- en vetvrij te zijn

Een ruwe of poreuze ondergrond (b.v. hout, steen) adviseren wij voor te strijken met TEROKAL-2444 contactlijm

Goede hechting wordt verkregen door zorgvuldig aandrukken en aanrollen

Platen niet verwerken bij temperaturen onder 10 °C

Zie verder separate verwerkingsinstructies van zelfklevende producten

#### Afmetingen

Platen van 1000 x 1400 mm

Gewichten en dikten zie bovenstaande tabel

Op maat gestanste delen leverbaar

## ABSORPTIEWAARDE

Absorptiemateriaal  
Gemeten volgens

ABSORBEL NOP  
DIN 52215

