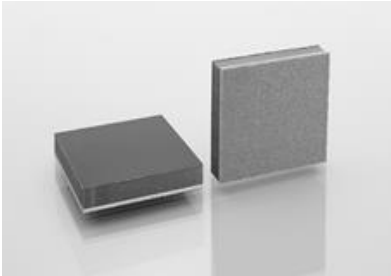


## DÄMMUNG / ABSORPTION

### TRAMICELL 7.25 - Kombinationsmatte



TRAMICELL	Dicke	Gewicht
7.25 PU B	25 mm	7 kg/m <sup>2</sup>
PU = PU-Deckhaut B = schwarz		

**Produktbeschreibung** Tramicell 7.25 ist eine Basis Polyesterschaum in 3 mm-Stärke, kombiniert mit einer schweren flexiblen PVC-Matte mit ABSORBEL geräuschabsorbierendem Schaum mit schwarzer PU-Oberfläche.

**Eigenschaften**

- Hoher Geräuschdämmungswert
- Feuerhemmend gemäß UTAC ST 18502
- In Kombination mit ABSORBEL zugleich eine gute Geräuschabsorption, die dazu führt, dass das Geräuschniveau in dem Raum, in dem das Material angewendet wird, spürbar sinkt
- Einfach zu bearbeiten mit einem (Teppich-)Messer oder einer Bandsäge
- Deckschicht ist gegen Wasser, Öl, Benzin, Kohlenwasserstoffen, Lösungsmittel und
- Dgl. beständig und verhindert das Eindringen von Flüssigkeiten und Dämpfen in den Schaum
- Auch gegen Alterungserscheinungen ausgerüstet
- Temperaturbeständigkeit von -30 bis +90 ° C

**Anwendung**

Automobilindustrie  
 Schiffs- und Yachtbau  
 Maschinenbau  
 Verschalungen

**Verarbeitung**

An der dünnen Seite mit TEROKAL2444 Kontaktkleber verkleben (ca. 300 g/m<sup>2</sup>) oder mit BARYVIBRO 607 2-komponentenkleber (ca. 1,0 kg/m<sup>2</sup>)  
 Für das Abkleben von Nähten zwischen den Platten empfehlen wir ABSORBEL TAPE PU

**Abmessungen**

Platten von 1400 x 1000 mm  
 Gewicht und Dicke laut o.g. Tabelle  
 Weitere Größen und Stärken auf Anfrage lieferbar

## GERÄUSCHDÄMMUNG

Isolationsmaterial                    TRAMICELL  
Untergrund                                Stahlplatte 1 mm  
Gemessen gemäß                        DIN 52210

