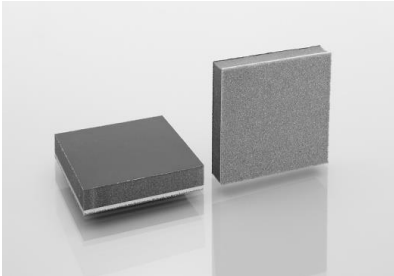


## ISOLATIE / ABSORPTIE

### TRAMICELL 7.25 - combinatiemat



TRAMICELL	Dikte	Gewicht
7.25 PU B	25 mm	7 kg/m <sup>2</sup>
PU = PU-dekhuid B = zwart		

**Productomschrijving** Tramicell 7.25 is een basis van 3 mm dik polyesterschuim met een zware soepele PVC-mat gecombineerd met ABSORBEL geluidsabsorberend schuim met zwarte PU-dekhuid.

**Eigenschappen**

- Hoge geluidsisolerende waarde
- Vlamdovend volgens UTAC ST 18502
- Door combinatie met ABSORBEL eveneens een goede geluidsabsorptie, waardoor het geluidsniveau in de ruimte waarin het materiaal is toegepast daalt
- Gemakkelijk te snijden met een (stanley)mes of te zagen met een lintzaag
- Deklaag is bestendig tegen water, olie, benzine, koolwaterstoffen, oplosmiddelen en
- Dergelijke en voorkomt binnendringen van vloeistoffen en dampen in het schuim
- Eveneens bestendig tegen veroudering
- Temperatuurbestendigheid van -30 tot +90 ° C

**Toepassing**

Automobieliindustrie  
Scheeps- en jachtbouw  
Machinebouw  
Omkastingen

**Verwerking**

Lijmen aan dunne zijde met TEROKAL 2444 contactlijm (ca. 300 g/m<sup>2</sup>) of met BARYVIBRO 607 2-componentenlijm (ca. 1,0 kg/m<sup>2</sup>)  
Voor het afplakken van naden tussen de platen adviseren wij ABSORBEL TAPE PU

**Afmetingen**

Platen van 1400 x 1000 mm  
Gewicht en dikte zie bovenstaande tabel  
Op maat gestanste delen leverbaar

DISCLAIMER  
De omschreven toepassingen en aanbevelingen zijn zo correct mogelijk weergegeven maar zijn vrijblijvend en bieden geen garanties. Bij twijfel over toepassing of verwerking zelf een test uitvoeren of contact met ons opnemen. We behouden ons het recht om zonder kennisgeving vooraf, productgegevens te wijzigen.

## GELUIDSISOLATIECURVE

Isolatiemateriaal                    TRAMICELL  
Ondergrond                            staalplaat 1 mm  
Gemeten volgens                    DIN 52210

