

## Isoleco 2000 Absorber – akustischer Hygiene-Plattenabsorber



Isoleco 2000 Absorber	Abmessungen (Modulgröße) mm		Dicke mm
Typ 1 (auf Anfrage)	600	600	50
	1200	600	50
	1200	1200	50
Typ 2	600	600	50
	1200	600	50
	1200	900	50
	1200	1200	50
	1500	1200	50
verschiedene Abmessungen auf Anfrage erhältlich			

### Produktbeschreibung

Isoleco 2000 Absorber ist eine akustische hygienische Decke oder Gehanlage bestehend aus einem selbsttragenden Kern aus hochwertiger schallabsorbierender Glaswolle, die vollständig dicht und nahtlos in Tedlarfolie eingehüllt und daher hervorragend rein ist, und gerahmten vierseitigen weiß beschichteten Aluminiumrahmen, deren Nähte versiegelt sind  
Isoleco 2000 Absorber ist für den Innenbereich geeignet.

### Eigenschaften

- Ausgezeichnete Schallabsorption
- Geeignet für den Einsatz in Räumen mit sehr hoher und/oder sehr unterschiedlicher relativer Luftfeuchtigkeit
- Bietet keinen Nährboden für Pilze und Bakterien, anorganische, amorphe und keimfreie
- Undurchdringlich für Mikroorganismen und wird nicht von ihnen beeinflusst
- Antistatisch, UV-beständig, staubdicht und beständig gegen eine Vielzahl von Chemikalien und verursacht oder fördert keine Korrosion
- Langlebige hohe Lichtreflexion und Farbbedienung
- Selbsttragend unter allen klimatischen Bedingungen
- Biegefestigkeit nach EN 13964:2004 : 1/C/1.9N
- Diffusionswiderstand Nummer Kunststoffolie: 2,7
- Reflexion Lichtreflexion (γ-Wert): 0,72
- Feuer, Brandschutz
  - Basismaterial (Glaswolle) ist nach ISO 1182 nicht brennbar
  - das Produkt als Ganzes (mit Folie) ist feuerfest
- Brandausbreitungsbeitrag
  - zur Flammenübertragung nach NEN 6065: Klasse 1
  - Flammenausbreitung nach NEN 6065: Klasse 1
- Rauchentwicklung nach NEN 6066: 6
- Euroklassifizierung Isoleco 2000 Isolierung/Tedlar EN 13501-1: B, S2, d0
- Erfüllt die HACCP-Normierung (Hazard Analysis and Critical Control Points)

### Anwendung

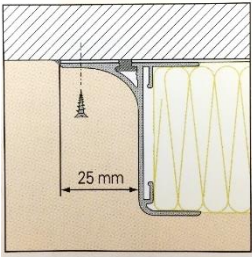
Industrie- und Nichtwohnungsbau sowie spezifische Anwendungen sind die chemische, pharmazeutische und Lebensmittelindustrie, Reinräume, Industrieküchen, Operationssäle, Abfüllanlagen und Brauereien

### Ausführungen/ Material

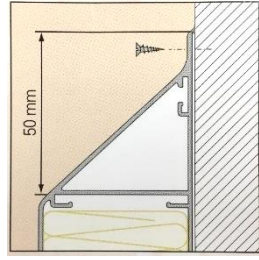
- Typ 1 (auf Anfrage) mit abgerundeten Ecken zur Deckenmontage in Abmessungen (extern): 650 x 650 mm, 1250 x 650 mm und 1250 x 1250 x 50 mm, Dicke 50 mm
- Typ 2 mit schrägen Profilseiten zur Wandmontage in Abmessungen (außen): 700 x 700 mm, 1300 x 700 mm, 1300 x 1000 mm, 1300 x 1300 mm, 1600 x 1300 mm, Dicke 50 mm

DISCLAIMER  
De omschreven toepassingen en aanbevelingen zijn zo correct mogelijk weergegeven maar zijn vrijblijvend en bieden geen garanties. Bij twijfel over toepassing of verwerking zelf een test uitvoeren of contact met ons opnemen. We behouden ons het recht om zonder kennisgeving vooraf, productgegevens te wijzigen.

by **ISOPARTNER**



Typ 1



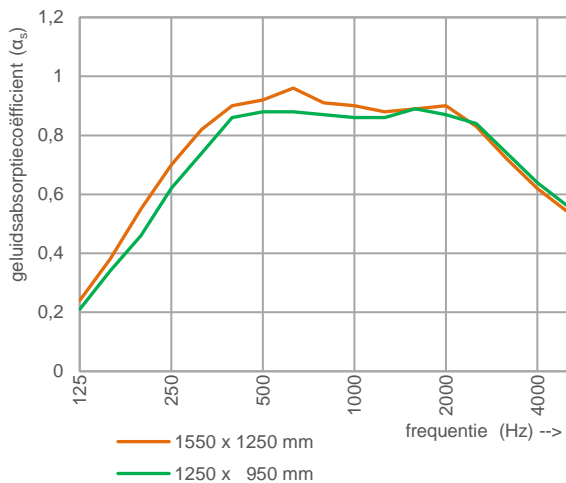
Typ 2



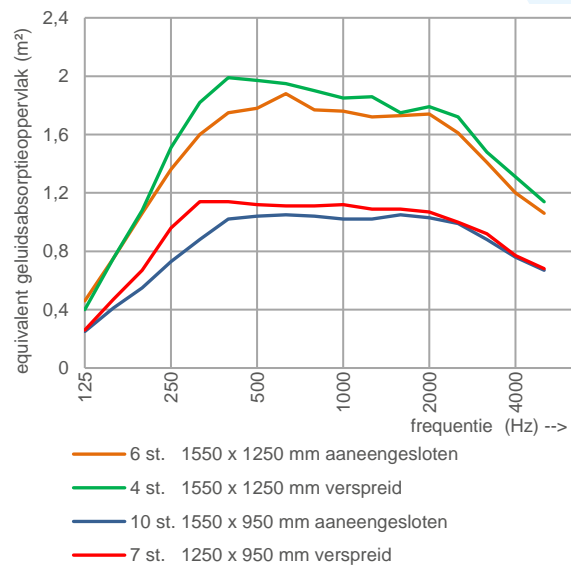
**Schallabsorption**

Gemessen nach: EN ISO 354

Isoleco 2000 Absorber - Typ 1



Isoleco 2000 Absorber - Typ 1



**Wartung / Reinigung** Isoleco 2000 Absorber sind staub-, saugen- und nassabweisend

**Reinigung**

- **Manuelle Reinigung:** Die Deckenelemente können mit lauwarmem Wasser, dem ein Neutralreiniger zugesetzt wurde, gereinigt werden.
- **Sprühextraktion:** Bei diesem Reinigungsverfahren wird ein kombiniertes Saug- und Pumpgerät eingesetzt, das mit einer speziellen Sprüh-Saugdüse versehen ist. Wasser, dem ein leicht alkalisches Reinigungsmittel zugesetzt wurde, wird an die Decke gesprüht und sofort abgesaugt, wodurch kaum Wasser in die Umgebung gelangt.
- **Schaumreinigung:** Mit einer Schaumspritze wird ein leicht alkalisches Schaumreinigungsmittel an die Decke gesprüht; nach der vorgeschriebenen Einwirkungszeit wird die Decke wieder abgespritzt.
- **Hochdruckreinigung (nur bei Isoleco 2000 H, nur auf Anfrage erhältlich):** Mit warmem Wasser, maximal 60 bar, mit Flachstrahldüse; Sprühabstand mindestens 30 cm; mit Reinigungsmittel absprühen, mit klarem Wasser nachspülen.
- **Schaumreinigung:** Mit einer Schaumspritze wird ein Reinigungsmittel an die Decke gesprüht; nach der vorgeschriebenen Einwirkungszeit wird die Decke wieder mit warmem oder kaltem Wasser abgespritzt.
- **Foamatic-Schaumreinigung:** Mit einer speziellen Schaumspritze wird ein speziell hierfür geeignetes Reinigungsmittel an die Decke gesprüht; nach der vorgeschriebenen Einwirkzeit wird der verschmutzte Schaum mit einem Saugergerät von der Decke abgesaugt.

2020 Version 01