

## Isoleco 2000 Absorber – akoestisch hygiënische paneelabsorber



Isoleco 2000 Absorber	Afmetingen (moduulmaat) mm		Dikte mm
	Type 1	600	
	1200	600	50
	1200	1200	50
Type 2	600	600	50
	1200	600	50
	1200	900	50
	1200	1200	50
	1500	1200	50
afwijkende afmetingen op aanvraag leverbaar			

**Productomschrijving** Isoleco 2000 absorber is een akoestisch hygiënisch plafond- of wandelement bestaande uit een zelfdragende kern van hoogwaardig geluidsabsorberende glaswol die geheel strak en naadloos is omhuld met Tedlar folie en daardoor uitstekend reinigbaar, en omlijst vierzijdig wit gecoat aluminium kader, waarvan de naden dichtgekit zijn  
Isoleco 2000 absorber is geschikt voor binnentoepassing.

**Eigenschappen**

- Uitstekende geluidsabsorptie
- Geschikt voor toepassing in ruimten met een zeer hoge en/of sterk wisselende relatieve vochtigheid
- Vormt geen voedingsbodem voor schimmels en bacteriën, anorganisch, amorf en kiemvrij
- Ondoordringbaar voor micro-organismen en wordt er ook niet door aangetast
- Antistatisch, UV bestendig, stofdicht en bestand tegen een grote variëteit aan chemicaliën en veroorzaakt of bevordert geen corrosie
- Duurzaam hoge lichtreflectie en kleurecht
- Onder alle klimatologische omstandigheden zelfdragend
- Buigsterkte volgens EN 13964:2004 : 1/C/1.9N
- Diffusieweerstandsgetal kunststof folie: 2,7
- Reflectievermogen lichtreflectie (y-waarde): 0,72
- Vuur, brandveiligheid
  - basismateriaal (glaswol) is onbrandbaar volgens ISO 1182
  - het product als geheel (met folie) is brandveilig
- Brandvoortplanting
  - bijdrage tot vlamoverslag volgens NEN 6065: klasse 1
- vlamuitbreiding volgens NEN 6065: klasse 1
- Rookontwikkeling volgens NEN 6066: 6
- Euroclassificatie Isoleco 2000 isolatie/Tedlar EN 13501-1: B, S2, d0
- Draagt bij aan het voldoen van het HACCP systeem

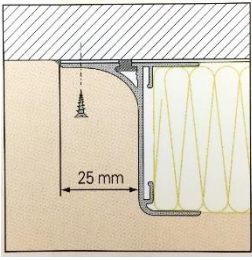
**Toepassing** Industrie en utiliteitsbouw en specifieke toepassingen zijn de chemische, farmaceutische en de voedingsmiddelenindustrie, cleanrooms, grootkeukens, operatiekamers, bottelarijen en brouwerijen

**Uitvoeringen**

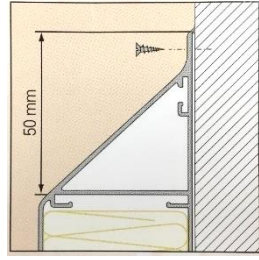
- Type 1 (op aanvraag) met afgeronde hoeken voor plafondmontage in afmetingen (uitwendig): 650 x 650 mm, 1250 x 650 mm en 1250 x 1250 x 50 mm, dikte 50 mm
- Type 2 met schuine profielzijden voor wandmontage in afmetingen (uitwendig): 700 x 700 mm, 1300 x 700 mm, 1300 x 1000 mm, 1300 x 1300 mm, 1600 x 1300 mm, dikte 50 mm

DISCLAIMER  
De omschreven toepassingen en aanbevelingen zijn zo correct mogelijk weergegeven maar zijn vrijblijvend en bieden geen garanties. Bij twijfel over toepassing of verwerking zelf een test uitvoeren of contact met ons opnemen. We behouden ons het recht om zonder kennisgeving vooraf, productgegevens te wijzigen.

by **ISOPARTNER**



Type 1



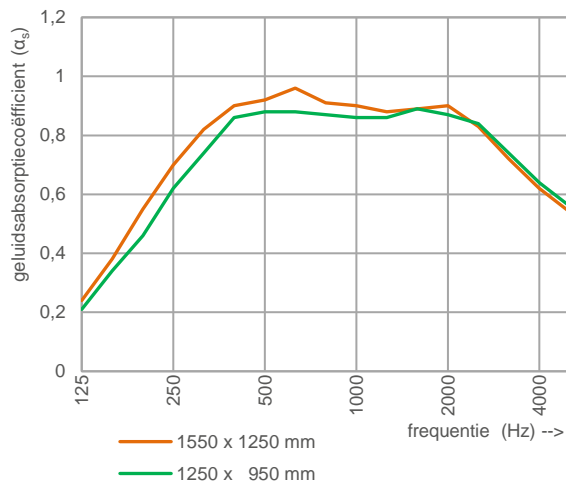
Type 2



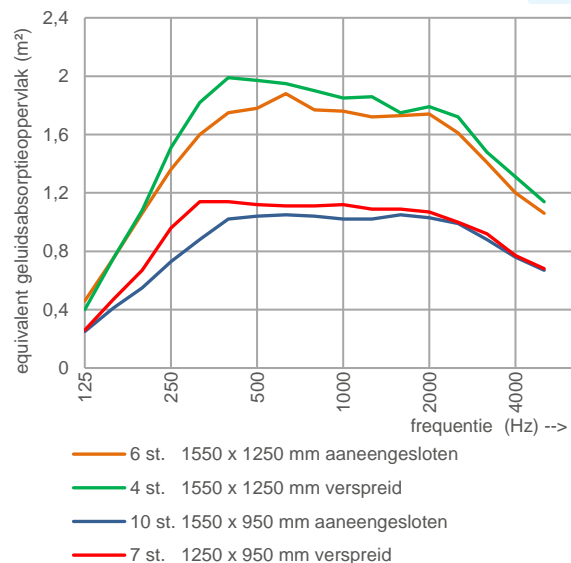
**Geluidsabsorptie**

Gemeten volgens: EN ISO 354

**Isoleco 2000 Absorber - Type 1**



**Isoleco 2000 Absorber - Type 1**



testrapporten op aanvraag beschikbaar

**Onderhoud**

Isoleco 2000 Absorbers zijn bestand tegen afstoffen, stofzuigen en nat afnemen

**Reiniging**

- Handmatige reiniging: het paneel kan gereinigd worden met lauw water, waarin een neutraal reinigingsmiddel is opgelost
- Sproei-extractie reiniging: bij deze reinigingsmethode wordt een gecombineerd waterzuig- en pompapparaat gebruikt, voorzien van een speciale sproei-zuigmond; water met daarin een licht alkalisch reinigingsmiddel wordt tegen het paneel gespreid en onmiddellijk afgezogen; er wordt bij deze methode nagenoeg geen water gemorst
- Schuimreiniging: met een schuimspruit wordt een licht alkalisch schuimreinigingsmiddel tegen het plafond of de wand gespoten; na de voorgeschreven inweektijd wordt de paneelabsorber afgespoten
- Hogedrukreiniging (alleen op Isoleco Absorber 2000 H, uitsluitend op aanvraag verkrijgbaar): met warm water, maximaal 60 bar, met vlak straalproeier, minimale spuitafstand 30 cm, met reinigingsmiddel afspreiden; met schoon water naspoelen;
- Schuimreiniging: met een schuimspruit tegen het plafond spuiten, na de voorgeschreven inweektijd het plafond afspreiden met warm of koud water;
- Foamatic schuimreiniging: de paneelabsorber met een speciale schuimspruit inspreiden met een speciaal daarvoor geschikt reinigingsmiddel; na de voorgeschreven inweektijd met een zuigmachine het schuim met het vuil van de paneelabsorber afzuigen.

2020 versie 01