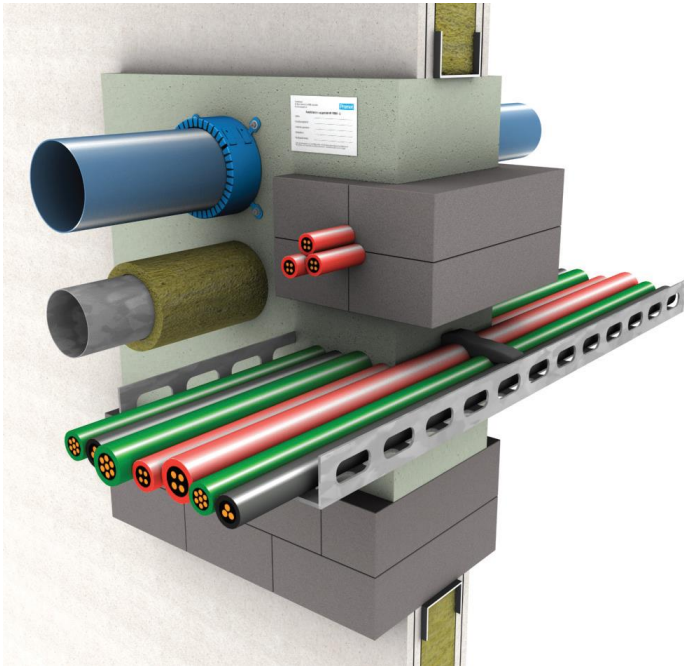


Handleiding - realiseren van afdichtingen met
PROMASTOP[®]-M
Brandwerende mortel



PROMASTOP®-M Brandwerende mortel



Theoretisch verbruik voor 100 mm dikte en 1 m² penetratie

	1 m ²	Kabel- bezetting 10%	Kabel- bezetting 20%	Kabel- bezetting 30%	Kabel- bezetting 40%
PROMASTOP®-M	kg	100	90	80	70
PROMASEAL®-AG	patroon	2,5	5	7,5	10

PROMASTOP®-M is een brandwerende mortel op cementbasis, die uithardt zonder te barsten.

Algemeen

- PROMASTOP®-M is een mortel op cementbasis die geschikt is voor buitentoepassingen.
- De mortel kan manueel of machinaal worden aangebracht.
- Aanbevolen mengverhoudingen mortel : water
 - voor manuele toepassingen: 5 : 2,4 (= met 20 kg droog mengsel kan ± 23 liter natte mortel worden aangemaakt)
 - voor machinale toepassingen: in functie van de apparaatinstellingen
- PROMASTOP®-M brandwerende mortel is zeer kleverig en bijgevolg geschikt voor bovenhoofdse toepassingen in kleine ruimtes.
- Schroefgaten in PROMASTOP®-M brandwerende mortel moeten niet worden vorgeboord.
- Voor het aanbrengen van brandwerende afdichtingssystemen dient er voldoende ruimte te worden voorzien rond de doorgevoerde elementen. Zo niet moet de nodige ruimte worden vrijgemaakt.
- Reinig het gebruikte gereedschap onmiddellijk na gebruik met water.
- PROMASTOP®-M brandwerende mortel is 28 dagen na het aanbrengen volledig uitgehard.
- Het product kan worden aangebracht bij ondergrond- en omgevingstemperaturen tussen 5°C en 35°C.
- Zuigende ondergronden moeten vooraf worden bevochtigd met zuiver water.
- Een aangebroken verpakking dient binnen een redelijk korte termijn te worden verwerkt. Sluit de zakken zorgvuldig na gebruik.
- Het product moet worden opgeslagen in een droge ruimte.

Voor meer details m.b.t. het aanbrengen van dit product verwijzen wij naar de desbetreffende ETA, het geldende classificatiedocument of het Promat Handboek Fire Stopping en Fire Sealing.

Veiligheid in gebruik

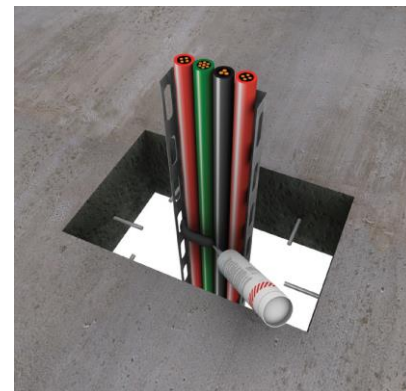
Een veiligheidsinformatieblad in overeenstemming met de geldende Europese verordeningen is beschikbaar op aanvraag.



1. Reinig de opening met water.



2. Bij toepassingen in massieve vloeren: om de 250 mm 80 mm lange slagankers aanbrengen à rato van min. 1 slaganker per zijde. Deze moeten over een minimumdiepte en met een minimale dekking van 40 mm in de vloer worden aangebracht.



3. Breng PROMASEAL®-AG aan bij doorvoeringen van kabels en kabelbundels.



4. Waar nodig een bekisting voorzien in minerale wol, hout of ander materiaal (in functie van de afmetingen van het doorgevoerde element).



5. Vul de resterende opening op met PROMASTOP®-M brandwerende mortel. Bij grotere openingen eventueel een extra laag aanbrengen om juiste dikte of te bekomen.



6. Srijk het oppervlak glad.

Voor gedetailleerde plaatsingsdetails verwijzen wij naar het classificatiedocument in kwestie.

Dit product dient te worden aangebracht in overeenstemming met de richtlijnen voor bouwproducten in het algemeen en brandwerende afdichtingsproducten in het bijzonder, in overeenstemming met de desbetreffende proefverslagen en goedkeuringen volgens de Europese normen en met de geldende nationale bouwvoorschriften. Dit product mag enkel worden aangebracht door hiertoe opgeleide vaklui met de nodige kennis van zaken en na de montagehandleidingen, veiligheidsinformatiebladen, proefverslagen en goedkeuringen ter zake grondig te hebben doorgenomen. Voor bijkomende informatie over dit product verwijzen wij naar het Promat Handboek of kan u contact opnemen met onze technische dienst. Alle hiervoor vermelde documenten zijn beschikbaar op aanvraag.